



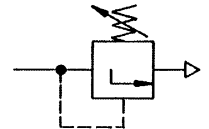
Druckbegrenzungsventil

Baugröße 0

G 1/4

490.02....490.10

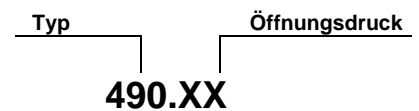
0,10 – 2,0 bar
0,10 – 3,0 bar
0,15 – 7,0 bar
0,50 – 10,0 bar



Kenngrößen

Typ	490.XX
Anschlussgewinde	G 1/4
Manometeranschluss	G 1/8
Medium	Luft, nicht aggressive ungiftige Gase und Flüssigkeiten
Bauart	Federbelastetes Membran-Rückschlagventil mit einstellbarem Öffnungsdruck
Einbaulage	beliebig
Eingangsdruck p_1	max. 10 bar
Öffnungsdruck p_2	0,1 - 2,0 bar, 0,1 - 3,0 bar 0,15 - 7,0 bar, 0,5 - 10,0 bar
Temperatur Umgebung / Medium	max. 60°C; (andere Temperaturbereiche auf Anfrage)
Befestigungsart	Leitungseinbau, - Winkel-Bausatz Schalttafeleinbau, -Ausschnitt Ø 30,5
Gewicht [g]	140

Bestellhinweis



Ausgangsdruck	
XX=	Einstellbereich
02	0,10 - 2,0 bar
03	0,10 - 3,0 bar
07	0,15 - 7,0 bar
10	0,50 - 10,0 bar

Handhabung

- Handrad durch Eindringen arretierbar
- Manometer im Lieferumfang enthalten
- Schalldämpfer empfohlen

Werkstoffe

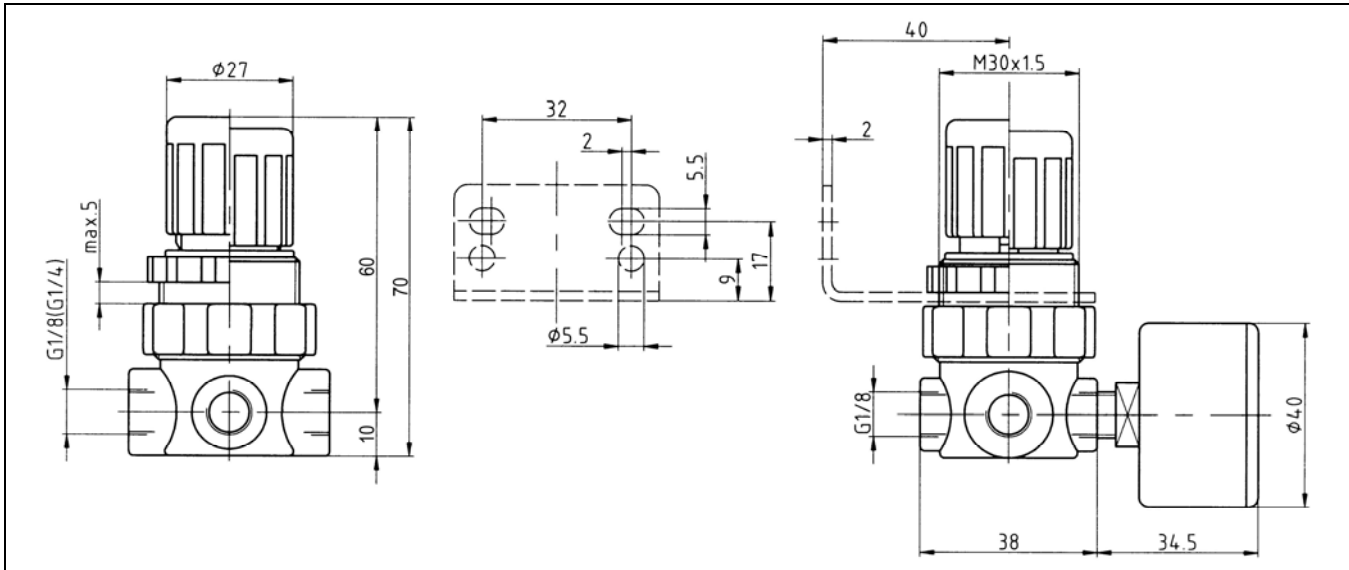
Benennung	Werkstoff
Kopfstück	Zink – Z 410
Federhaube	POM - Ms
Membran	NBR
Ventilsitz	Ms
Druckfeder	Stahl verzinkt
O-Ring 9 x 1,5	NBR

Anwendung

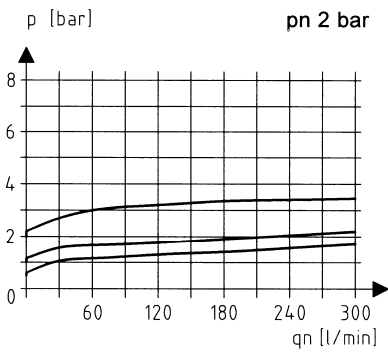
- Druckbegrenzungsventil schützt pneumatische Anwendungen vor Schäden durch Druckspitzen.
- Geeignet für **Druckluft ungiftige nicht brennbare Gase** ⚠
- Geräuschemission durch Schalldämpfer begrenzen.

⚠ Auch für Flüssigkeiten geeignet

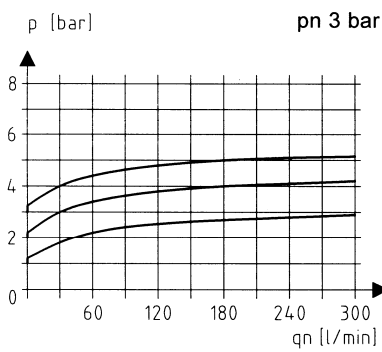
Maße [mm]



Entlüftungscharakteristik



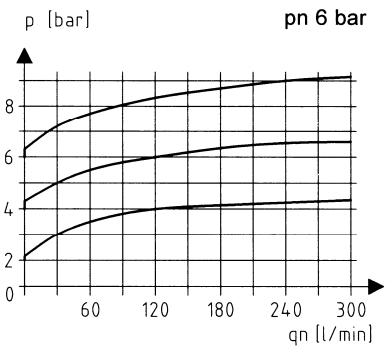
Entlüftungscharakteristik



Zubehör

Benennung	Teile-Nr.
- Mutter M 30x1,5	R 11-55
- Haltewinkel mit Mutter R 11-55	MV 30
- Schalldämpfer G ¼ Messingsockel	569-2
- Flachbauweise	567-2/M
- Standard	

Entlüftungscharakteristik



Hauptersatzteile

Benennung	Teile-Nr.
Ersatzteilsatz kpl. -Membrane	22.490.4

Einsatzbeispiel

p1 = 10 bar p2 = 6 bar p3 = 2 bar p4 = 3 bar, Öffnungsdruck einstellbar

