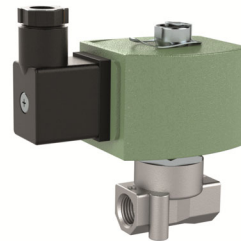
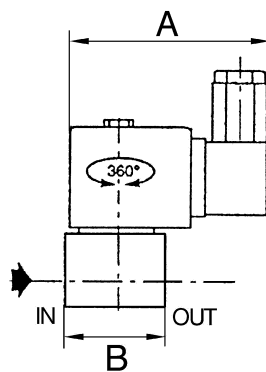
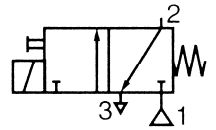


3/2-Wege-Ausführung - stromlos geschlossen – Edelstahl.

Gehäuse	Edelstahl
Innenteile	Edelstahl
Dichtmaterial	NBR
Elektrischer Anschluss	für Gerätesteckdose PG 11 P, nach DIN 4400
Funktion	stromlos geschlossen
Schutzart	IP 65 (bei Verwendung der Gerätesteckdose)
Mediumtemperatur	-25 °C bis 90 °C
Umgebungstemperatur	-25 °C bis 55 °C
DN	3,2



MV14ES24

### Magnetventil, stromlos geschlossen, direktgesteuert

Artikel Nr.	Typen Nr.	Gewinde	Spannung	Betriebsdruck min. / max. bar	A mm	B mm
158061	MV14ES24	G 1/4	24 V DC	0 / 6	95,0	40,0
158062	MV14ES230	G 1/4	230 V AC, 50 - 60 Hz	0 / 10	95,0	40,0