

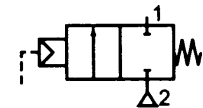
Schrägsitzventil mit externer Vorsteuerung und selbstausrichtendem Ventilteller. Geeignet für neutrale, gasförmige und flüssige Medien, die mit den verwendeten Werkstoffen kompatibel sind.

Schrägsitzventil mit pneumatisch betätigtem Kolbenantrieb, einfachwirkend (in Ruhestellung geschlossen). Anströmung des Kolbens von unten.

Einbaulage beliebig.

- ausgezeichnete Durchflusswerte aufgrund des Schrägsitzgehäuses
- Vermeidung von Wasserschlag durch Anströmung von unten gegen den Ventilteller
- Vakuumbetrieb möglich (Grobvakuum)
- Viskosität max. 600 cSt
- Der Steuerkopf ist wartungsfrei
- Aufgrund der vorgegebenen Durchflussrichtung treten beim Schaltvorgang keine Druckstöße auf
- Dichtungsteller ist selbstjustierend und gewährleistet immer einen sicheren Schließvorgang

Mediumstemperatur	-10 °C bis 180 °C
Umgebungstemperatur	-20 °C bis 70 °C
Differenzdruck	0 - 16 bar
zulässiger statischer Druck max.	16 bar
Temperatur Steuermedium max.	60 °C
Gehäuse	Bronze
Dichtmaterial	PTFE
Spindel	Edelstahl
Steuerkopf	Polyamid (glasfaserverstärkt)
Verbindungsstücke	Edelstahl
Steuerluftanschluss	G 1/8

NC


Schrägsitzventil mit Kolbenantrieb, Funktion NC

Artikel Nr.	Typen Nr.	Gewinde	DN	Betriebsdruck-Differenz max. bar	Kolben	Steuerdruck min. / max. bar	Kv Werte m³/h
133197	3362.01	G 1/2	15	16	Messing vernickelt	4 / 10	5,7
133198	3362.02	G 3/4	20	10	Messing vernickelt	4 / 10	10,5
133199	3362.03	G 3/4	20	16	Messing vernickelt	4 / 10	10,8
133200	3362.04	G 1	25	11	Messing vernickelt	4 / 10	20
133201	3362.05	G 1	25	16	Messing vernickelt	4 / 8	20
133202	3362.06	G 1 1/4	32	14	Messing vernickelt	4 / 8	29
133203	3362.08	G 1 /2	40	11	PBT + GF 30 %	4 / 8	46
133204	3362.09	G 1 1/2	40	16	PBT + GF 30 %	4 / 8	46,5
133205	3362.10	G 2	50	10	PBT + GF 30 %	4 / 8	67

Zubehör für Schrägsitzventile mit Kolbenantrieb

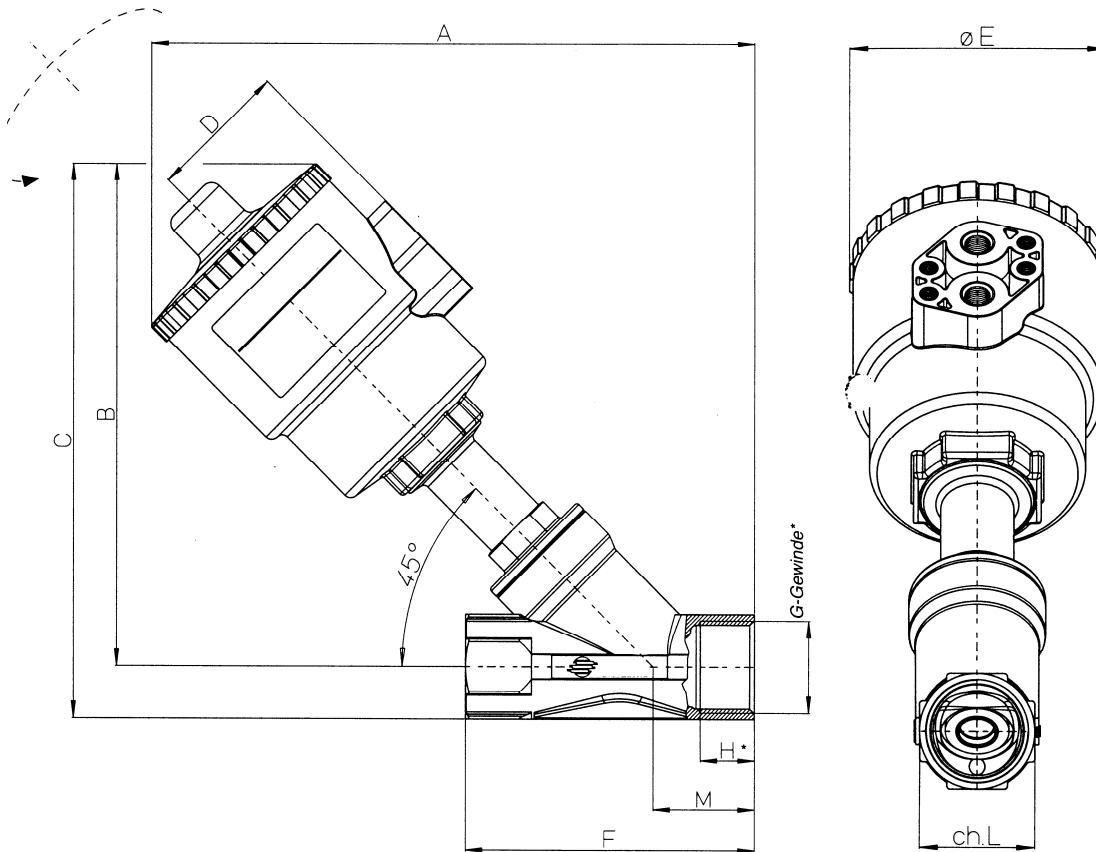
Artikel Nr.	Typen Nr.	Beschreibung
131434	NAP	NAMUR-Adapterplatte für Schrägsitzventile G 1/2 - G 2



3362.04



NAP



Schrägsitzventil mit Kolbenantrieb, Funktion NC

Artikel Nr.	Typen Nr.	Gewinde	Antriebsgröße Ø	A mm	C mm	F mm	B mm	D mm	ØE mm	H mm	SW mm
133197	3362.01	G 1/2	50	163,0	153,0	65,0	140,0	44,0	70,0	13,0	27
133198	3362.02	G 3/4	50	173,0	163,0	75,0	147,0	44,0	70,0	14,3	27,5
133199	3362.03	G 3/4	63	191,0	181,0	75,0	165,0	50,5	84,4	14,3	27,5
133200	3362.04	G 1	63	206,0	196,0	90,0	176,0	50,5	84,4	17,5	41
133201	3362.05	G 1	90	246,0	236,0	90,0	216,0	66,2	116,4	17,5	41
133202	3362.06	G 1 1/4	90	255,0	245,0	110,0	220,0	86,2	116,4	19,0	50
133203	3362.08	G 1 1/2	90	270,0	264,0	120,0	235,0	66,2	116,4	18,0	58
133204	3362.09	G 1 1/2	110	306,0	300,0	120,0	271,0	77,4	140,6	18,0	58
133205	3362.10	G 2	110	316,0	311,0	150,0	276,0	77,4	140,6	20,0	70