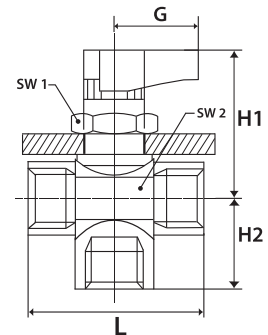


Für Schalttafeleinbau

Gehäuse und Kugel:	Messing verchromt
Drehgriff:	PA 66 glasfaserverstärkt
Kugelabdichtung:	PTFE
Spindelabdichtung:	NBR
Betriebstemperatur:	-20 °C bis +80 °C
Betriebsdruck:	-0,99 bar bis 20 bar
Gewinde:	G-Gewinde nach DIN EN ISO 228-1
Einsatzbereich:	Druckluft, Wasser, Öl

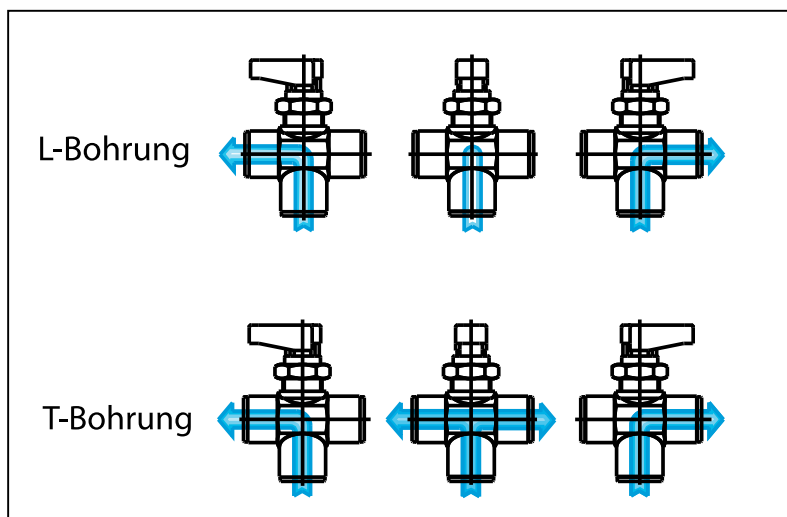


### 3-Wege-Mini-Kugelhähne, L-Bohrung

Artikel Nr.	Ident Nr.	Gewinde	DN	SW 1 mm	SW 2 mm	L mm	G mm	H1 mm	H2 mm	S max. mm	P mm
381.01	103363	G 1/8 innen	5	17	17	35,0	19,0	33,5	15,5	4,5	14,5
381.02	103364	G 1/4 innen	5	17	17	37,0	19,0	33,5	17,5	4,5	14,5
381.03	103365	G 3/8 innen	7	17	21	42,0	19,0	35,0	19,5	4,5	14,5

### 3-Wege-Mini-Kugelhähne, T-Bohrung

Artikel Nr.	Ident Nr.	Gewinde	DN	SW 1 mm	SW 2 mm	L mm	G mm	H1 mm	H2 mm	S max. mm	P mm
382.01	103366	G 1/8 innen	5	17	17	35,0	19,0	33,5	15,5	4,5	14,5
382.02	103367	G 1/4 innen	5	17	17	37,0	19,0	33,5	17,5	4,5	14,5
382.03	103368	G 3/8 innen	7	17	21	42,0	19,0	35,0	19,5	4,5	14,5



381.02