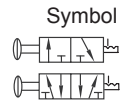




Serie »3L«

514.3001–514.4005



Produktbeschreibung

Traditionelle und robuste Wegeventil-Baureihe. Der Einsatzbereich erstreckt sich auf alle Anwendungen zur Betätigung pneumatischer Aktoren. Diese Ventile sind als Muffenventile ausgeführt. Montage in beliebiger Position.

Verfügbar sind:

- Drei Anschlussgrößen (1/8", 1/4" und 3/8")
- Betätigung: manuell (bistabil)
- 3/2- und 5/2-Wege-Version

Technische Daten

Artikel Nr.	Baugröße 100		Baugröße 200		Baugröße 300	
	514.3001 514.4001		514.3002 514.4002	514.3003 514.4003	514.3004 514.4004	514.3005 514.4005
Medium	Luft (Filtration mit $\leq 40 \mu\text{m}$ Filter notwendig)					
Betätigung	handbetätigt, direktgesteuert					
Anschlussgröße	1/8"		1/4"		3/8"	
Strömungsquerschnitt	12,0 mm ²		14,0 mm ²	16,0 mm ²	25,0 mm ²	30,0 mm ²
Ventiltyp	3/2-Wege, 5/2-Wege					
Schmierung	nicht erforderlich					
Druckbereich	0 bis 8 bar (0 bis 0,8 MPa; 0 bis 114 psi)					
Prüfdruck	15 bar (1,5 MPa; 215 psi)					
Temperaturbereich	-20 bis 70 °C					
Gehäusematerial	Aluminiumlegierung					
Durchflusswertmessung bei $P_1 = 8 \text{ bar}$, $P_2 = 6 \text{ bar}$ und Druckabfall $\Delta p = 1 \text{ bar}$	500 L/min		750 L/min	850 L/min	1300 L/min	1500 L/min

Anschlussbezeichnungen Wegeventile

	Bezeichnung am Ventil	entspricht ISO 1219-1
Druckluftanschluss	P	1
Arbeitsanschluss	A	2
Arbeitsanschluss	B	4
Entlüftung	R	3
Entlüftung	S	5
Steueranschluss	Y	12
Steueranschluss	Z	14

Bestellinformationen

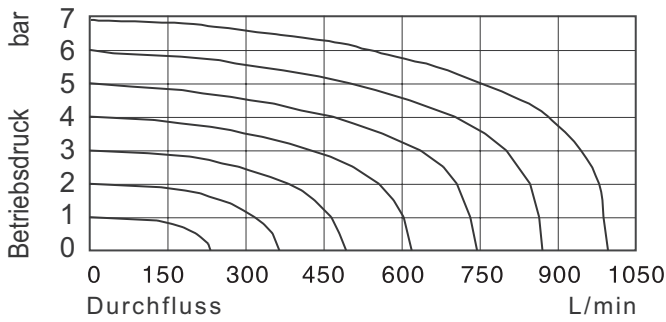
Artikel Nr.	Typ
514.3001–514.3005	3/2-Wegeventil, Zug-Druck-Betätigung, für Schalttafeleinbau geeignet
514.4001–514.4005	5/2-Wegeventil, Zug-Druck-Betätigung, für Schalttafeleinbau geeignet

Serie »3L«

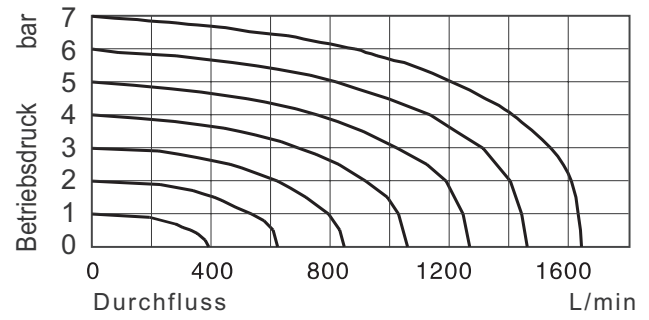
514.3001–514.4005

Durchflussdiagramm

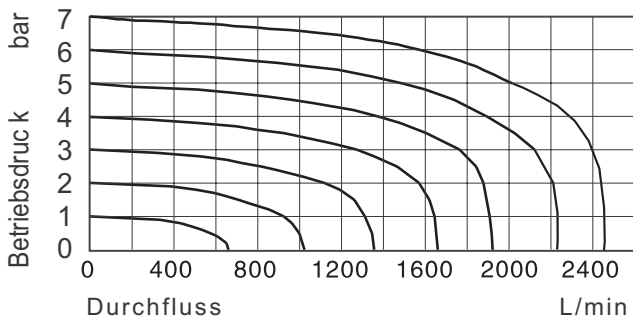
514.3001, 514.4001



514.3003, 514.4003

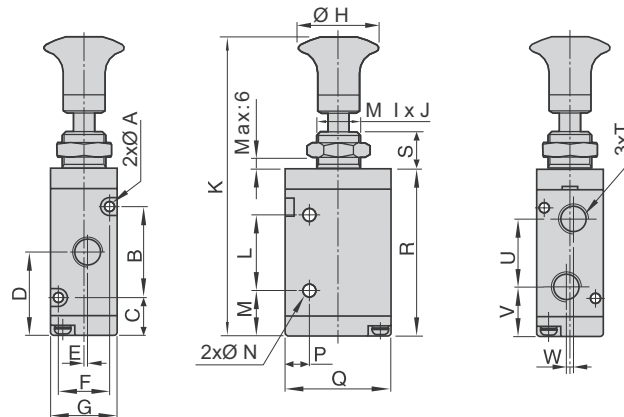


514.3005, 514.4005



Maße

514.3001–514.3005



Artikel Nr.	A	B	C	D	E	F	G	H	I	J	K	L	M	N	P	Q	R	S	T	U	V	W
514.3001	3,3	19	13,2	23,7	1	13	18	22	12	1,0	79	21	12,2	3,3	7,5	27	47	10	1/8"	16	14,7	2
514.3002	3,3	30	12,7	27,7	0	17	22	22	14	0,75	90	25	15,2	4,3	8	35	57	10	1/8"	22,5	16,5	0
514.3003	3,3	30	12,7	27,7	1,5	17	22	22	14	1,0	90	25	15,2	4,3	8	35	57	10	1/4"	22,5	16,5	0
514.3004	4,3	35	15	32,5	0	20	27	25	16	1,0	100	30	17,5	4,3	10	40	65,8	10	1/4"	24	20,5	0
514.3005	4,3	35	15	32,5	2	20	27	25	16	1,0	100	30	17,5	4,3	10	40	65,8	10	3/8"	24	20,5	0

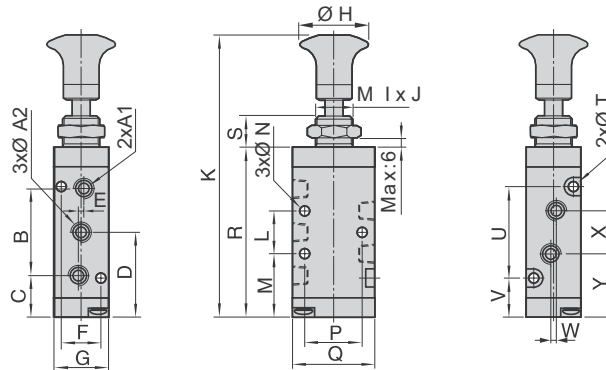
(Werte in mm, Ausnahme T = Zoll)

Serie »3L«

514.3001–514.4005

Maße

514.4001–514.4005



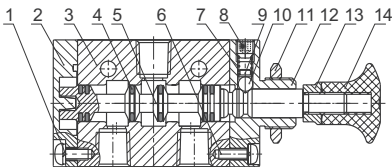
Artikel Nr.	A1	A2	B	C	D	E	F	G	H	I	J	K	L
514.4001	1/8"	1/8"	28	14,2	28,2	2	13	18	22	12	0,75	90	14
514.4002	1/8"	1/8"	36	13,7	31,7	0	17	22	22	14	1.0	98	20
514.4003	1/8"	1/4"	36	13,7	31,7	0	17	22	22	14	1.0	98	20
514.4004	1/4"	1/4"	45	17,5	40	0	20	27	25	16	1.0	115	24
514.4005	1/4"	3/8"	45	17,5	40	0	20	27	25	16	1.0	115	24

Artikel Nr.	M	N	P	Q	R	S	T	U	V	W	X	Y
514.4001	21,2	3,3	19	27	58	10	3,3	30	13,2	3	16	20,2
514.4002	21,7	4,3	23,5	35	65	10	3,3	38	12,7	0	18	22,7
514.4003	21,7	4,3	23,5	35	65	10	3,3	38	12,7	3	21	21,2
514.4004	28	4,3	27,5	40	80,8	10	4,3	50	15	0	22	29
514.4005	28	4,3	27,5	40	80,8	10	4,3	50	15	4	24	28

(Werte in mm, Ausnahme A1/A2 = Zoll)

Komponenten und Material, 3/2-Wege

514.3001–514.3005



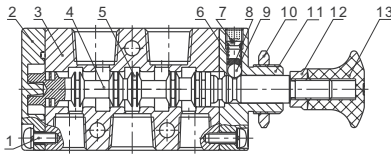
Nr.	Bauteil	Material
1	Schraube	Stahl
2	Deckel	Aluminiumlegierung
3	Gehäuse	Aluminiumlegierung
4	Dichtring	HNBR
5	Ventilschieber	Aluminiumlegierung
6	Schraube	Stahl
7	Feder	Edelstahl
8	Schraube	Stahl
9	Federhalterung	POM
10	Stahlkugel	Stahl
11	Mutter	Stahl
12	Deckel	Aluminiumlegierung
13	Sicherungsmutter	Stahl
14	Betätigungsknopf	Art. Nr. 514.3001–514.3003 PA66 Art. Nr. 514.3004–514.3005 Aluminiumlegierung

Serie »3L«

514.3001–514.4005

Komponenten und Material, 5/2-Wege

514.4001–514.4005



Nr.	Bauteil	Material
1	Schraube	Stahl
2	Deckel	Aluminiumlegierung
3	Gehäuse	Aluminiumlegierung
4	Ventilschieber	Aluminiumlegierung
5	Dichtring	HNBR
6	Feder	Edelstahl
7	Schraube	Stahl
8	Federhalterung	POM
9	Stahlkugel	Stahl
10	Mutter	Stahl
11	Deckel	Aluminiumlegierung
12	Sicherungsmutter	Stahl
13	Betätigungsknopf	Art. Nr. 514.4001–514.4003: PA66 Art. Nr. 514.4004–514.4005: Aluminiumlegierung

Bestellinformationen

Artikel Nr.	Ident Nr.
514.3001	115971
514.3002	115973
514.3003	115974
514.3004	115975
514.3005	115976
514.4001	115977
514.4002	115978
514.4003	115979
514.4004	115980
514.4005	115981