

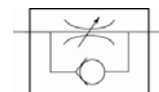
### - regulierbar mit Rändelschraube -

Zur besonders feinen Regulierung der Kolbengeschwindigkeit im Vor- und Rücklauf von Zylindern und von Durchflussmengen. Ausführung in Hohlschraubenbauweise mit Ringstück.

Zum direkten Einschrauben am Ventil oder Zylinder.

Kleine Baumaße, ideal bei engen Platzverhältnissen.

Der eingestellte Volumenstrom kann bei der Ausführung mit Rändelschraube mit der 6-Kant-Mutter gekontert und somit fest eingestellt werden.



Betriebsdruck:

max. 10 bar

Temperaturbereich:

0 °C bis +70 °C

Hohlschraube, Schwenkarm, Regulierschraube:

Messing vernickelt

Innenteile:

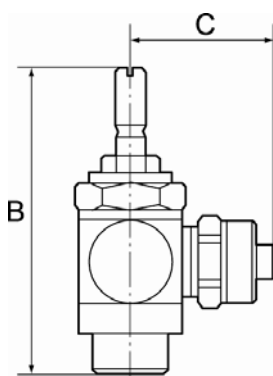
Messing blank

Lippendichtung, O-Ring:

NBR

Unverlierbare Dichtungen:

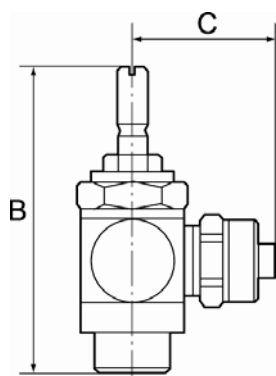
Polyamid glasfaserverstärkt



339.018-1/8

### Drosselrückschlagventile, Zuluftdrosselung (»V«), Gewindeanschluss

Artikel Nr.	Ident Nr.	Gewinde	für Schlauch mm	SW mm	B mm	C mm
339.005-M5	106898	M5	M5 IG	8	38,9	11,5
339.018-1/8	106899	G 1/8	G 1/8 IG	14	42,4	16,0
339.014-1/4	106900	G 1/4	G 1/4 IG	17	51,0	22,0
339.038-3/8	106901	G 3/8	G 3/8 IG	20	63,0	26,0



339.005-6



339.014-6

**Drosselrückschlagventile, Zuluftdrosselung (»V«), Anschluss Schnellverschraubung**

Artikel Nr.	Ident Nr.	Gewinde	für Schlauch mm	SW mm	B mm	C mm
339.005-4	106902	M5	4/2,5	8	38,9	18,0
339.005-5	106903	M5	5/3	8	38,9	19,0
339.005-6	106904	M5	6/4	8	38,9	19,0
339.018-5	106905	G 1/8	5/3	14	42,4	23,0
339.018-6	106906	G 1/8	6/4	14	42,4	25,0
339.018-8	106907	G 1/8	8/6	14	42,4	25,0
339.014-6	106908	G 1/4	6/4	17	51,4	26,5
339.014-8	106909	G 1/4	8/6	17	51,4	27,5
339.014-10	106910	G 1/4	10/8	17	51,4	28,5