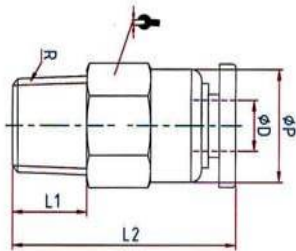
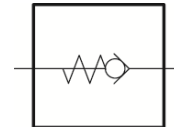


Die Rückschlagfunktion dieser Schnellsteckverbindungen verhindert den Rückfluss des Luftstroms und lässt auf Grund der unidirektionalen Bauweise die Strömung der Luft nur in eine Richtung zu.

Die Teile sind lieferbar in Ausführung: Durchfluss vom Gewinde zum Schlauch bzw. vom Schlauch zum Gewinde.

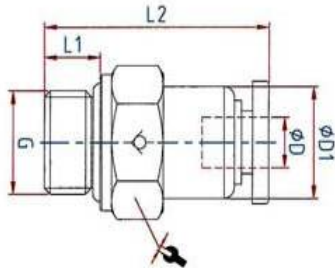
Anwendungsbereich	Luft, Vakuum
Öffnungsdruck min.	0,2 bar
Material	Kunststoff bzw. Messing vernickelt
Arbeitsdruck max.	10 bar
Temperaturbereich	0 °C bis 60 °C
Medium	Druckluft
Empfohlener Schlauch	PU oder PA (Nylon)



202.146-2

Gerades Rückschlagventil, Durchflussrichtung Gewinde zum Schlauch, Außengewinde konisch mit Gewindebeschichtung

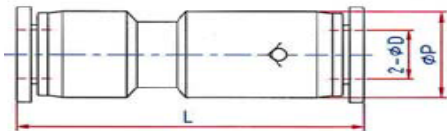
Artikel Nr.	Typen Nr.	Gewinde	für Schlauch- Außen-Ø mm	L1 mm	L2 mm	SW mm	Ø P mm	Lösering	Gewindenorm
151503	202.146-2	R 1/4	6	10,0	30,0	14	12	Kunststoff blau	ISO 7-1



201.146-2

Gerades Rückschlagventil, Durchflussrichtung Schlauch zum Gewinde, Außengewinde zylindrisch mit O-Ring (NBR)

Artikel Nr.	Typen Nr.	Gewinde	für Schlauch- Außen-Ø mm	L1 mm	L2 mm	SW mm	Ø D1 mm	Lösering	Gewindenorm
151511	201.186-2	G 1/8	6	5,5	30,0	14	12	Kunststoff blau	DIN EN ISO 228-1
151513	201.146-2	G 1/4	6	6,5	30,0	17	12	Kunststoff blau	DIN EN ISO 228-1



204.12-2

Gerades Rückschlagventil mit Steckanschluss

Artikel Nr.	Typen Nr.	für Schlauch- Außen-Ø mm	L mm	Ø P mm	Material	Lösering
151532	204.12-2	12	67,0	20,5	Messing vernickelt	Kunststoff blau

Montage von Schnellsteckverbindungen

- Schlauchenden gerade abschneiden. Um eine optimale Dichtwirkung und sicheres Halten der Verbindung zu gewährleisten sollte das Schlauchende nicht oval sein.
- Schlauchende reinigen, Grate entfernen.
- Schlauchende vollständig bis zum Anschlag in die Schnellsteckverbindung stecken.
- Durch ein kurzes Ziehen die Haltbarkeit der Verbindung prüfen.
- Zum Lösen des Schlauches den Lösering drücken.
- Den Schlauch mit einer leichten Drehbewegung aus der Verschraubung ziehen.
- Vor einer erneuten Montage sollte das Schlauchende wieder gerade abgeschnitten werden, um die Steck- und Lösbarkeit nicht zu erschweren.