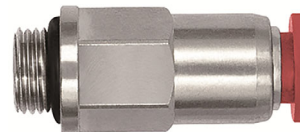
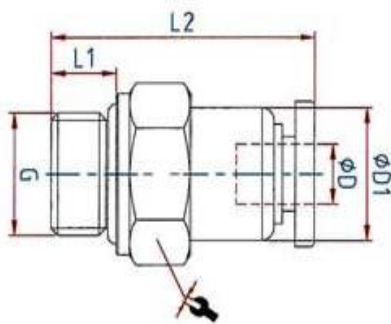
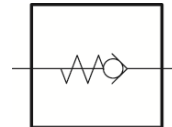


Die Rückschlagfunktion dieser Schnellsteckverbindungen verhindert den Rückfluss des Luftstroms und lässt auf Grund der unidirektionalen Bauweise die Strömung der Luft nur in eine Richtung zu.

Die Teile sind lieferbar in Ausführung: Durchfluss vom Gewinde zum Schlauch bzw. vom Schlauch zum Gewinde.

Anwendungsbereich	Luft, Vakuum
Öffnungsdruck min.	0,2 bar
Material	Kunststoff bzw. Messing vernickelt
Arbeitsdruck max.	10 bar
Temperaturbereich	0 °C bis 60 °C
Medium	Druckluft
Empfohlener Schlauch	PU oder PA (Nylon)

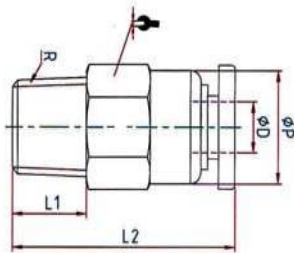


200.186-1

Gerades Rückschlagventil, Durchflussrichtung Gewinde zum Schlauch, Außengewinde zylindrisch mit O-Ring (NBR)

Artikel Nr.	Typen Nr.	Gewinde	für Schlauch- Außen-Ø mm	L1 mm	L2 mm	SW mm	Ø D1 mm	Lösering	Gewindenorm
151587	200.54-1	M5	4	3,6	31,4	10	10,0	Kunststoff rot	DIN 13-1
151351	200.186-1	G 1/8	6	6,0	32,5	12	11,9	Kunststoff rot	DIN EN ISO 228-1
151352	200.148-1	G 1/4	8	7,0	36,9	15	14,0	Kunststoff rot	DIN EN ISO 228-1

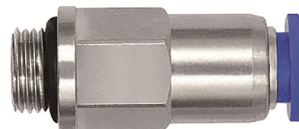
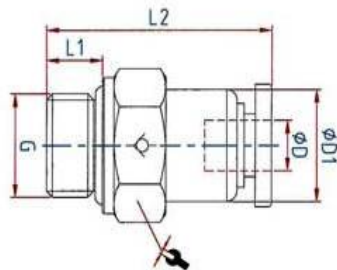
151352 = Auslaufartikel. Artikel nicht mehr verfügbar. Ersatzartikel 151495 (200.148-2)



202.184-1

Gerades Rückschlagventil, Durchflussrichtung Gewinde zum Schlauch, Außengewinde konisch mit Gewindebeschichtung

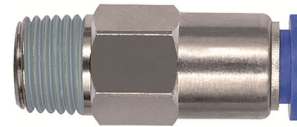
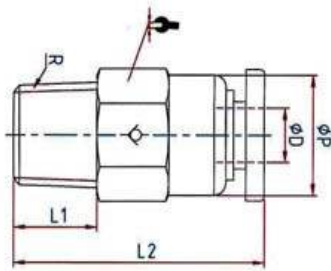
Artikel Nr.	Typen Nr.	Gewinde	für Schlauch- Außen-Ø mm	L1 mm	L2 mm	SW mm	Ø P mm	Lösering	Gewindenorm
151353	202.184-1	R 1/8	4	8,0	27,3	10	10,0	Kunststoff rot	ISO 7-1
151354	202.186-1	R 1/8	6	8,0	32,5	12	11,9	Kunststoff blau	ISO 7-1



201.186-1

Gerades Rückschlagventil, Durchflussrichtung Schlauch zum Gewinde, Außengewinde zylindrisch mit O-Ring (NBR)

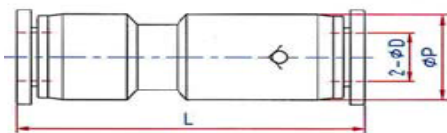
Artikel Nr.	Typen Nr.	Gewinde	für Schlauch- Außen-Ø mm	L1 mm	L2 mm	SW mm	Ø D1 mm	Lösering	Gewindenorm
151355	201.186-1	G 1/8	6	6,0	32,5	12	11,9	Kunststoff blau	DIN EN ISO 228-1
151356	201.188-1	G 1/8	8	6,0	34,8	14	14,0	Kunststoff blau	DIN EN ISO 228-1
151356 = Auslaufartikel. Artikel nicht mehr verfügbar. Ersatzartikel 151512 (201.188-2)									
151357	201.146-1	G 1/4	6	7,0	32,5	15	11,9	Kunststoff blau	DIN EN ISO 228-1
151357 = Auslaufartikel. Artikel nicht mehr verfügbar. Ersatzartikel 151513 (201.146-2)									
151358	201.148-1	G 1/4	8	7,0	36,9	15	14,0	Kunststoff blau	DIN EN ISO 228-1
151358 = Auslaufartikel. Artikel nicht mehr verfügbar. Ersatzartikel 151514 (201.148-2)									



203.148-1

Gerades Rückschlagventil, Durchflussrichtung Schlauch zum Gewinde, Außengewinde konisch mit Gewindebeschichtung

Artikel Nr.	Typen Nr.	Gewinde	für Schlauch- Außen-Ø mm	L1 mm	L2 mm	SW mm	Ø P mm	Lösering	Gewindenorm
151359	203.186-1	R 1/8	6	8,0	32,5	12	11,9	Kunststoff blau	ISO 7-1
151360	203.146-1	R 1/4	6	10,0	32,5	14	11,9	Kunststoff blau	ISO 7-1
151361	203.148-1	R 1/4	8	10,0	37,2	14	14,0	Kunststoff blau	ISO 7-1



204.04-1



204.10-1

Gerades Rückschlagventil mit Steckanschluss

Artikel Nr.	Typen Nr.	für Schlauch- Außen-Ø mm	L2 mm	Ø P mm	Material	Lösering
151362	204.04-1	4	41,9	10,5	Kunststoff	Kunststoff blau
151362 = Auslaufartikel. Artikel nicht mehr verfügbar. Ersatzartikel 151528 (204.04-2)						
151363	204.06-1	6	47,4	12,5	Kunststoff	Kunststoff blau
151363 = Auslaufartikel. Artikel nicht mehr verfügbar. Ersatzartikel 151529 (204.06-2)						
151364	204.10-1	10	65,2	25,0	Kunststoff/Aluminium	Kunststoff blau