

Aluminium, gemäß Norm A-A 59326 25.09.98 (früher MIL - C 27487)

Kupplungssystem zur schnellen und einfachen Verbindung zweier Schläuche bzw. eines Schlauchs mit einem Maschinenanschluss.

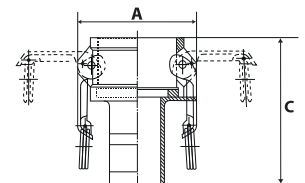
Jeweils ein Vater- und ein Mutterteil werden durch Umlegen der Hebelarme miteinander verbunden. Dabei wird der Schlauch nicht verdreht!

Die Kamlok-Kupplung hat ein breites Verwendungsspektrum im Anlagen-, Industrie- und Behälterbau, in der chemischen Industrie, der Nahrungsmittelindustrie, im Bergbau, bei Betankungsanlagen, in der Wehrtechnik etc.

Druckbereich	max. 16 bar
Temperaturbereich	max. +68 °C
Dichtmaterial	NBR, öl- und benzinbeständig

Kamlok-Schnellkupplungsdosen mit Schlauchstutzen, Typ C

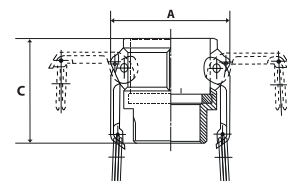
Artikel Nr.	Ident Nr.	für Schlauch- Innen-Ø	für Stecker-Ø mm	A mm	C mm
1112.34	108026	19	32	61,3	90,5
1112.10	108027	25	37	68,2	95,0
1112.114	108028	32	45	79,7	102,5
1112.112	108029	38	53	87,4	116,5
1112.20	108030	50	63	97,0	134,5
1112.212	108031	63	76	109,5	142,4
1112.30	108032	75	92	131,8	159,0
1112.40	108033	100	120	159,9	162,5



1112.20

Kamlok-Schnellkupplungsdosen mit Außengewinde, Typ B

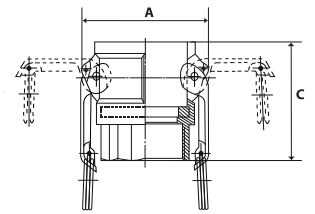
Artikel Nr.	Ident Nr.	Gewinde	für Stecker-Ø mm	A mm	C mm
1113.34	108034	R 3/4	32	61,3	52,2
1113.10	108035	R 1	37	68,2	59,0
1113.114	108036	R 1 1/4	45	79,7	65,5
1113.112	108037	R 1 1/2	53	87,4	69,5
1113.20	108038	R 2	63	97,0	77,0
1113.212	108039	R 2 1/2	76	109,5	84,5
1113.30	108040	R 3	92	131,8	89,5
1113.40	108041	R 4	120	159,9	92,0



1113.112

Kamlok-Schnellkupplungsdosen mit Innengewinde, Typ D

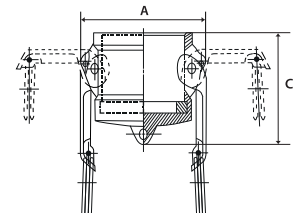
Artikel Nr.	Ident Nr.	Gewinde	für Stecker-Ø mm	A mm	C mm
1114.34	108042	G 3/4	32	61,3	52,2
1114.10	108043	G 1	37	68,2	59,0
1114.114	108044	G 1 1/4	45	79,7	67,5
1114.112	108045	G 1 1/2	53	87,4	69,5
1114.20	108046	G 2	63	97,0	76,0
1114.212	108047	G 2 1/2	76	109,5	84,5
1114.30	108048	G 3	92	131,8	89,5
1114.40	108049	G 4	120	159,9	92,0



1114.112

Kamlok-Verschlusskappen für Schnellkupplungsstecker, Typ DC

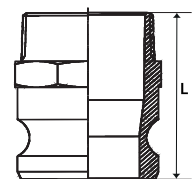
Artikel Nr.	Ident Nr.	Baugröße	für Stecker-Ø mm	A mm	C mm
1115.34	108050	3/4	32	61,3	45,2
1115.10	108051	1	37	68,2	57,4
1115.114	108052	1 1/4	45	79,7	65,0
1115.112	108053	1 1/2	53	87,4	62,0
1115.20	108054	2	63	97,0	69,0
1115.212	108055	2 1/2	76	109,5	77,5
1115.30	108056	3	92	131,8	76,5
1115.40	108057	4	120	159,9	78,0



1115.20

Kamlok-Schnellkupplungsstecker mit Außengewinde, Typ F

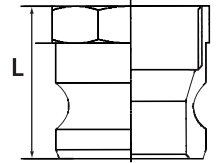
Artikel Nr.	Ident Nr.	Gewinde	Stecker-Ø mm	L mm
1116.34	108058	R 3/4	32	55,0
1116.10	108059	R 1	37	67,8
1116.114	108060	R 1 1/4	45	78,0
1116.112	108061	R 1 1/2	53	76,0
1116.20	108062	R 2	63	83,5
1116.212	108063	R 2 1/2	76	97,0
1116.30	108064	R 3	92	99,5
1116.40	108065	R 4	120	104,5



1116.10

Kamlok-Schnellkupplungsstecker mit Innengewinde, Typ A

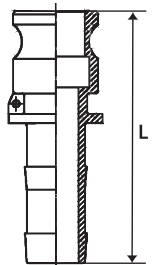
Artikel Nr.	Ident Nr.	Gewinde	Stecker-Ø mm	L mm
1117.34	108066	G 3/4	32	41,0
1117.10	108067	G 1	37	50,8
1117.114	108068	G 1 1/4	45	55,0
1117.112	108069	G 1 1/2	53	56,0
1117.20	108070	G 2	63	59,0
1117.212	108071	G 2 1/2	76	79,2
1117.30	108072	G 3	92	71,7
1117.40	108073	G 4	120	71,2



1117.112

Kamlok-Schnellkupplungsstecker mit Schlauchtülle, Typ E

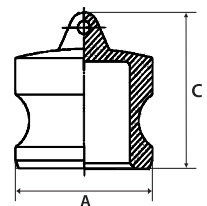
Artikel Nr.	Ident Nr.	für Schlauch- Innen-Ø	Stecker-Ø mm	L mm
1118.34	108074	19	32	85,3
1118.10	108075	25	37	100,8
1118.114	108076	32	45	109,0
1118.112	108077	38	53	123,5
1118.20	108078	50	63	142,0
1118.212	108079	63	76	150,5
1118.30	108080	75	92	157,0
1118.40	108081	100	120	166,0



1118.112

Kamlok-Verschlussstecker, Typ DP

Artikel Nr.	Ident Nr.	Baugröße	Stecker-Ø mm	A mm	C mm
1119.34	108082	3/4	32	32,1	38,0
1119.10	108083	1	37	36,6	52,3
1119.114	108084	1 1/4	45	45,4	57,5
1119.112	108085	1 1/2	53	53,4	57,0
1119.20	108086	2	63	63,0	63,5
1119.212	108087	2 1/2	76	57,7	67,5
1119.30	108088	3	92	91,4	67,5
1119.40	108089	4	120	119,5	69,8



1119.20

Ersatzdichtungen für Kamlok-Kupplungen, NBR

Artikel Nr.	Ident Nr.	für Kupplung DN
108.101	108090	20 (3/4")
108.102	108091	25 (1")
108.103	108092	32 (1 1/4")
108.104	108093	40 (1 1/2")
108.105	108094	50 (2")
108.106	108095	65 (2 1/2")
108.107	108096	75 (3")
108.108	108097	100 (4")



108.102

Ersatzketten für Kamlok-Kupplungen, Edelstahl

Artikel Nr.	Ident Nr.
108.300	108098



108.300