

Serie »G«

GZ 11–GZ 55


Produktbeschreibung

Zweifachverteiler in schmaler Ausführung mit je einem Abgang oben und unten oder 90° gedreht (vorne und hinten).

Technische Daten

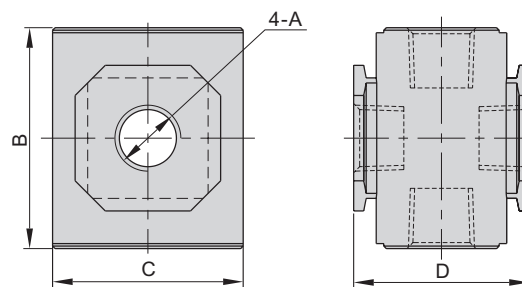
| Artikel Nr. | Baugröße 300 | | Baugröße 400 | | Baugröße 400 | |
|-------------------|--|-------|--------------|-------|--------------|-------|
| | GZ 11 | GZ 12 | GZ 32 | GZ 33 | GZ 34 | GZ 55 |
| Medium | Luft | | | | | |
| Anschlussgröße | 1/4" | 3/8" | 3/8" | 1/2" | 3/4" | 1" |
| Verbindungen | 2 + 2 | | | | | |
| Druckbereich | 0 bis 9 bar (0 bis 0,9 MPa, 0 bis 130 psi) | | | | | |
| Prüfdruck | 15 bar (1,5 MPa, 215 psi) | | | | | |
| Temperaturbereich | -20 bis 70 °C | | | | | |

Bestellinformationen

| Artikel Nr. | Typ |
|-------------|----------------------|
| GZ 11–GZ 55 | Verteiler, 2 Abgänge |

Maße

GZ 11–GZ 55



| Artikel Nr. | A | B | C | D |
|-------------|------|----|----|----|
| GZ 11 | 1/4" | 44 | 38 | 35 |
| GZ 12 | 3/8" | 44 | 38 | 35 |
| GZ 32 | 3/8" | 52 | 52 | 42 |
| GZ 33 | 1/2" | 52 | 52 | 42 |
| GZ 34 | 3/4" | 76 | 68 | 60 |
| GZ 55 | 1" | 76 | 68 | 60 |

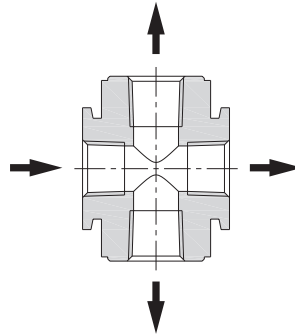
(Werte in mm, Ausnahme A = Zoll)

Serie »G«




GZ 11–GZ 55

Komponenten und Material

GZ 11–GZ 55



Zubehör

| | Für GZ 11, GZ 12 | Für GZ 32, GZ 33 | Für GZ 34, GZ 55 | Typ |
|---|------------------|------------------|------------------|---|
| | Artikel Nr. | Artikel Nr. | Artikel Nr. | |
|  | UB 300 | UB 400 | UB 600 | Verbindungselement ohne Wandbefestigung |
|  | LB 300 | LB 400 | LB 600 | Verbindungselement mit Wandbefestigung, 1 Bohrung |
|  | TB 300 | TB 400 | TB 600 | Verbindungselement mit Wandbefestigung, 2 Bohrungen |