



3/2-Wegeventil

elektropneumatisch

BG 1

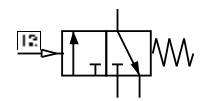
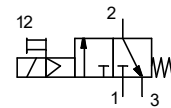
FU 923 - FU 923-AC - FU 927-115V - FU 927

G 1/4

FU 924 - FU 924-AC - FU 928-115V - FU 928

G 3/8

24V= – 24/50 – 115/50 – 230/50



(Option)

Beschreibung

Elektropneumatisch betätigtes **3/2-Wege** Magnetventil zur ferngesteuerten Belüftung bzw. Entlüftung der nachfolgenden Druckluftanlagen.
 Die Betätigung (Öffnung) erfolgt durch ein **elektrisches Dauersignal**.

Kenngroßen

Typ	FU 923 - FU 923-AC - FU 927-115V - FU 927	FU 924 - FU 924-AC - FU 928-115V - FU 928
Anschluss (Gewinde)	G 1/4 (NPTF Option)	G 3/8 (NPTF Option)
Anschluss (Entlüftung)	G 1/4	
Bauart Einschaltventil	3/2 Wege Sitzventil	
Medium	Druckluft, neutrale Gase	
Einbaulage	Im Verbund senkrecht / Einzelgeräte beliebig	
Temperatur (Medium / Umgebung)	max. 50°C	
Eingangsdruck Pe	2 - 10 bar (höhere Drücke auf Anfrage)	
Standardspannung	24 V= ; 24V/50Hz ; 115V/50Hz ; 230V/50Hz	
Relative Einschaltdauer	100 %	
Nenndurchfluss Qn	2000 l/min (Pe 6 bar, Δp = 1 bar)	
Betätigung	elektropneumatisch	Option: pneumatisch (Anschluss G 1/8)
Elektrischer Anschluss	Gerätesteckdose EN 175301-803, Form C / ISO 15217 2 Pole + PE	
Befestigungsart	Winkel, Wandmontage	

Werkstoffe

Bauteil	Werkstoff
Kopfstück	IXEF1022®
Deckel	Schulaform®
Kolben	Ms/NBR
Nutring	Al
Gegendruckfeder	Niro
O-Ring 32 x 2,5	NBR
Gewindeplatte	Zink Druckguss

Bestellhinweis

- Die Ventile werden in Einzelpackung geliefert

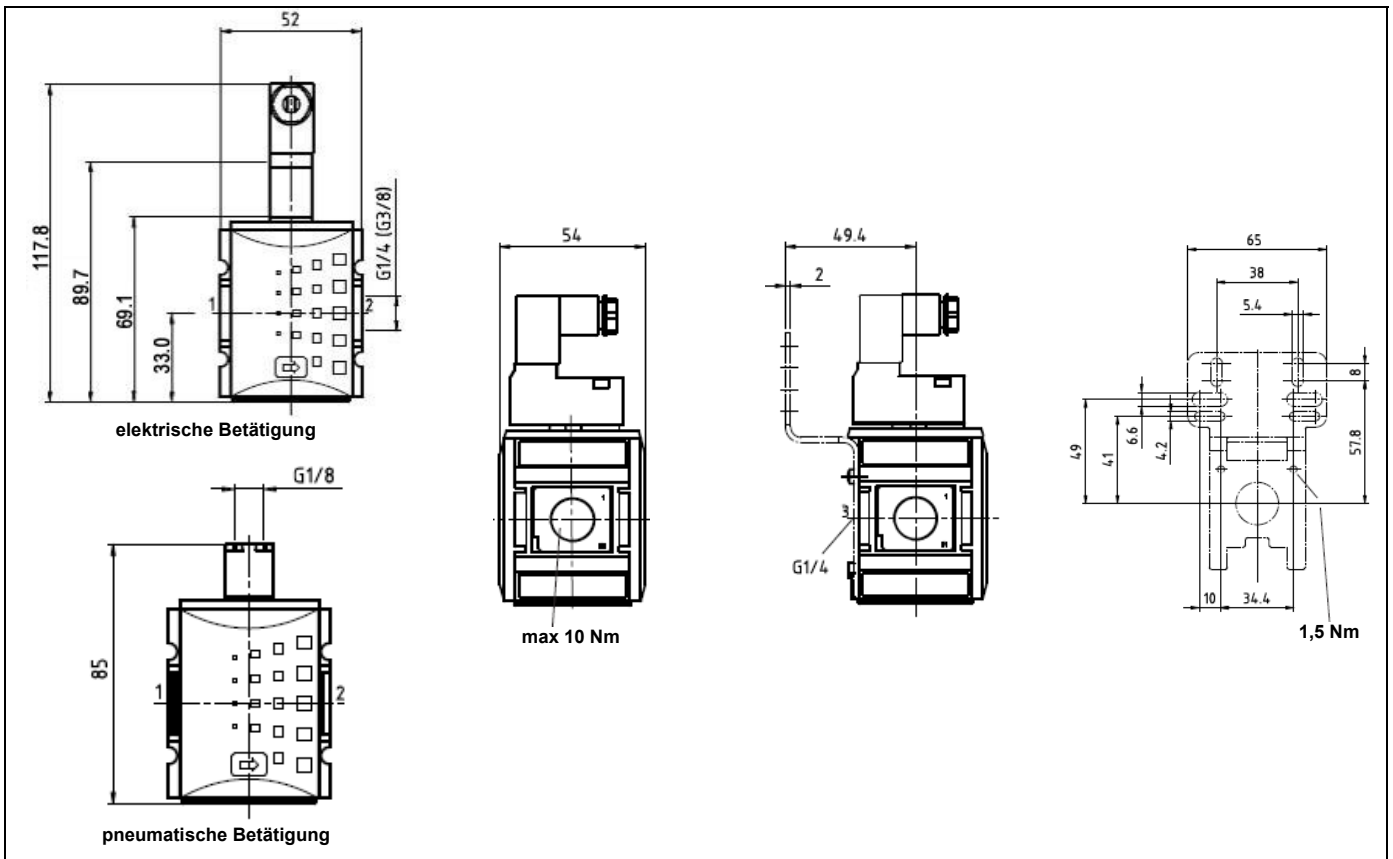
Zubehör

Benennung	Art.-Nr.
Befestigungswinkel inkl. Schrauben	H 850
Wandkonsole inkl. Schrauben	WK 100
Verblockungsset inkl. Schrauben	KP 100
Schalldämpfer, Sinterbronze, kurz	564-2
Gerätestecker Form C	1920.FU
Schalldämpfer, Sinterbronze	567-2/M

Ersatzteile

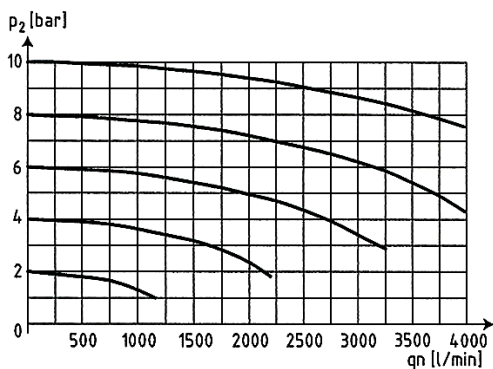
Benennung	Art.-Nr.
Vorsteuerventil 24 VDC	400-900-42
Vorsteuerventil 115 VAC/50 Hz	400-900-115
Vorsteuerventil 230 VAC/50 Hz	400-900-17
Vorsteuerventil 24 VAC/50Hz	400-900-301
Wandkonsole mit Anschlussgewinde G 1/4	WK 101-14
Wandkonsole mit Anschlussgewinde G 3/8	WK 101-38

Abmessungen



Durchflussmengen

Durchflusscharakteristik



Rückentlüftung

