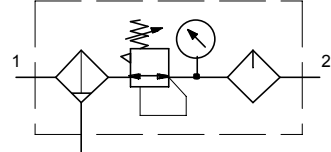



**Wartungseinheit  
2-teilig**
**BG 1**
**Baureihe >FU 6XX<**
**G 1/4**
**G 3/8**
**5 µm**

**Beschreibung**

**Wartungseinheit** als vormontierte Kombination der Wartungsgeräte-Reihe „Futura“. Filterregler und Nebelöler vereinen die Druckluftaufbereitung (Filtration), die Vorwahl eines gewünschten Arbeitsdruckes (Regler) mit der Möglichkeit einer dosierten Ölbeigabe.

**Kenngroßen**

Typ	FU 601	FU 611	FU 602	FU 612
Anschluss (Gewinde)	G 1/4		G 3/8	
Bauart	- Zentrifugalkraft-Prinzip-Filter - Membrandruckregler mit Sekundärentlüftung - Normal-Nebelöler mit Nachfülleinrichtung unter Druck			
Medium	Druckluft, neutrale Gase			
Einbaulage	senkrecht			
Temperatur Medium / Umgebung	max. 50°C			
Eingangsdruck $P_e$ -mit halbautomatischer Entwässerung -mit automatischer Entwässerung -Handablass			min. 1,5 bar min. 1,5 bar max. 16 bar	
Regelbereich (Ausgangsdruck)	0,1 - 1 bar / 0,1 - 2 bar / 0,2 - 4 bar / 0,5 - 8 bar / 0,5 - 10 bar / 0,5 - 16 bar			
Filterfeinheit	Porenweite 5 µm			
Behältervolumen	Filter: 28 cm <sup>3</sup> Nebelöler: 40 cm <sup>3</sup>			
Kondensatentleerung	halbautomatisch / vollautomatisch - drucklos entlüftend			
Öldosierung bei $Q_v=1000$ l/min	1 – 2 Tropfen (Richtwert)			
Ölsorte	32 nach DIN 51517 – ISO VG 32			
Befestigungsart	Winkel, Wandmontage			

**Werkstoffe**

Bauteil	Werkstoff
Kopfstück Federhaube / Handrad	PA66 GF60
Membran	Messing / NBR / PA 6
Behälter	Polycarbonat
Schutzkorb	Polyamid
Behälter Metall / Gewindeplatte	Zink Druckguss
O-Ringe	NBR
Filterelement	Cellpor
Tropfaufsatz	Polycarbonat

**Bestellhinweis**

- Die Wartungseinheiten werden in Einzelverpackung geliefert
- Manometer im Lieferumfang

