

tst

SV 2-Stage

DN6

1/4"

ISO 4414 EN 983

ISO 6150-C-10



EN

Features

- 2-stage disconnection
- Simple operation – minimal connection force needed
- Long service life – low maintenance
- Sterilizable (CIP)

Application

Compressed air and gas supply, measurement and control systems in:

- Machine and apparatus engineering
- Medical, chemical and pharmaceutical
- Food- and beverage industry

Procedure

Connection

Push plug into coupling until it is heard to engage by a click.

Disconnection

The plug is disconnected by turning the release ring to the left. It is held back by the safety catch, until the hose is ventilated. The plug can only be released by turning the release ring to the right.

DE

Auf einen Blick

- 2-Stufen-Entkupplung
- Einfache Bedienung – geringer Kraftaufwand
- Hohe Standzeit – wartungsarm
- Sterilisierbar (CIP)

Anwendungsbereich

Druckluft- und Gasversorgung, Mess-, Steuer- und Regeltechnik in:

- Anlagenbau
- Medizintechnik, Chemie und Pharma
- Nahrungsmittel- und Getränkeindustrie

Handhabung

Einkuppeln

Stecknippel in Kupplung eindrücken bis er hörbar einrastet.

Auskuppeln

Durch Linksdrehung des Auslöserings wird der Stecknippel ausgekuppelt, jedoch von der Sicherheitsklinke zurückgehalten, bis der Schlauch entlüftet ist. Erst nach Rechtsdrehung des Auslöserings wird der Stecknippel freigegeben.

FR

En bref

- Désaccouplement en 2 temps Forme compacte
- Maniement simple et sans effort
- Durée de vie élevée – entretien minime
- Stérilisable (CIP)

Domaine d'application

Alimentation en gaz et en air comprimé, équipement de mesure, de pilotage, de réglage et d'automatisme par ex.:

- moyens de production
- technique médicale, chimie et pharmacie
- Industrie alimentaire et des boissons

Manipulation

Accouplement

Introduire l'about de raccordement dans le coupleur jusqu'au déclic audible.

Désaccouplement

Un mouvement à gauche de la bague de déclenchement dégage l'about de raccordement retenu par le cliquet de sécurité jusqu'à ce que le tuyau soit purgé. En tournant la bague de déclenchement vers la droite l'about de raccordement sera entièrement délogé.

NL

In een oogopslag

- 2-staps ontkoppeling
- Eenvoudig en zonder moeite te bedienen
- Duurzaam – onderhoudsarm
- Steriliseerbaar (CIP)

Toepassingsgebied

Perslucht- en gasvoorzieningen, meet- en regelsystemen:

- Installatiebouw
- Medische techniek, chemie en farmacie
- Voedsel- en drankenindustrie

Gebruik

Koppelen

Druk de insteeknippel in de koppeling totdat er hoorbaar een verbinding wordt gemaakt.

Ontkoppelen

De insteeknippel kan worden losgekoppeld door de ontkoppelingsring naar links te draaien. De insteeknippel wordt door de borggrendel tegengehouden, totdat de slang is ontluicht. De insteeknippel kan alleen worden ontkoppeld door de ontkoppelingsring naar rechts te draaien.

Operating Pressure	Betriebsdruck	Pression de service	Werkdruk
<ul style="list-style-type: none"> • Up to 25 bar, Vacuum till 100 mbar • connection/disconnection to max. 15 bar 	<ul style="list-style-type: none"> • Bis 25 bar, techn. Vakuum bis 100 mbar • ein-/auskuppeln bis max. 15 bar 	<ul style="list-style-type: none"> • Jusqu'à 25 bar, Vide technique jusqu'à 100 mbar • accouplement/désaccouplement jusqu'à 15 bar max 	<ul style="list-style-type: none"> • tot 25 bar, 100 mbar Vacuüm • aan- en afkoppelen tot max. 15 bar

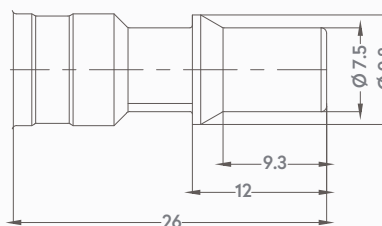
Options

FFKM FDA EPDM STEEL



-20° to + 200°C (FPM)
+5° to + 392°F

Plug Profile K

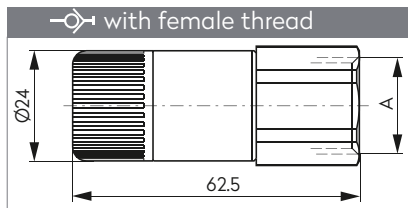


Compatible with

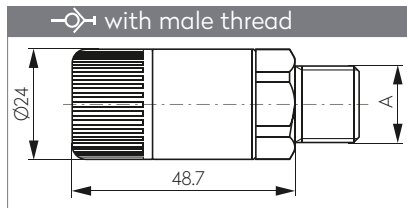
TST 107.06
Swing Coupling Serie K



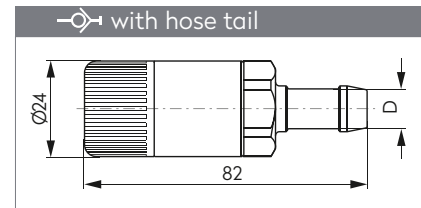
QUICK ACTION COUPLING SCHNELLVERSCHLUSS-KUPPLUNG



A	Steel
G1/8	303 00 588
G1/4	303 00 589
NPT1/4	303 00 599
G3/8	303 00 590
NPT3/8	303 00 600
G1/2	303 00 591

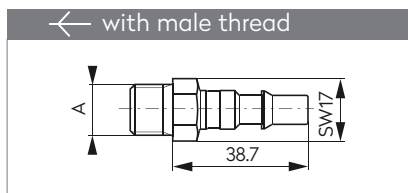


A	Steel
G1/4	303 00 592
NPT1/4	303 00 601
G3/8	303 00 593
NPT3/8	303 00 602
G1/2	303 00 594

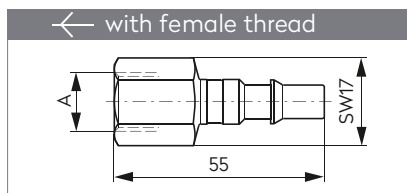


D	Steel
6 mm 1/4"	303 00 595
8 mm 5/16"	303 00 596
10 mm 3/8"	303 00 597
13 mm 1/2"	303 00 598

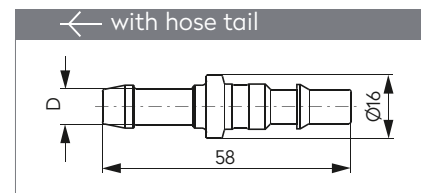
PLUG STECKNIPPEL



A	Steel
G1/8	355 00 125
G1/4	355 00 126
NPT1/4	355 00 129
G3/8	355 00 127
NPT3/8	355 00 130

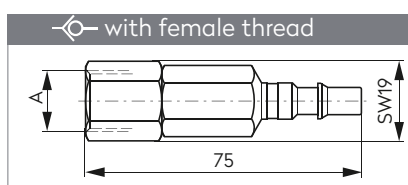


A	Steel
G1/8	355 00 123
G1/4	355 00 124
NPT1/4	355 00 208
NPT3/8	355 00 264

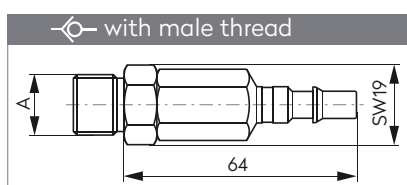


D	Steel
6 mm 1/4"	355 00 102
8 mm 5/16"	355 00 103
10 mm 3/8"	355 00 104
13 mm 1/2"	355 00 105

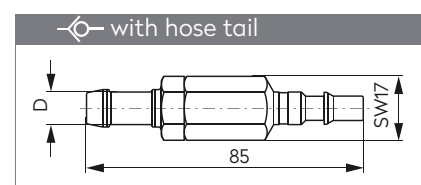
PLUG WITH CHECK VALVE VERSCHLUSSNIPPEL



A	Steel
G1/4	353 00 117
NPT1/4	353 00 309
G3/8	353 00 118
NPT3/8	353 00 310



A	Steel
G1/4	353 00 119
NPT1/4	353 00 311
G3/8	353 00 120
NPT3/8	353 00 312



D	Steel
6 mm 1/4"	353 00 121
8 mm 5/16"	353 00 122
10 mm 3/8"	353 00 123
13 mm 1/2"	353 00 313