

tst[®]

SV 2-Stage

DN8

3/8"

ISO 4414 EN 983

ISO 6150-C-14



- EN Features**
- 2-stage disconnection
 - Simple operation – minimal connection force needed
 - Long service life – low maintenance
 - Sterilizable (CIP)

Application

Compressed air and gas supply, measurement and control systems in:

- Machine and apparatus engineering
- Medical, chemical and pharmaceutical
- Food- and beverage industry

Procedure

Connection

Push plug into coupling until it is heard to engage by a click.

Disconnection

The plug is disconnected by turning the release ring to the left. It is held back by the safety catch, until the hose is ventilated. The plug can only be released by turning the release ring to the right.

- DE Auf einen Blick**
- 2-Stufen-Entkupplung
 - Einfache Bedienung – geringer Kraftaufwand
 - Hohe Standzeit – wartungsarm
 - Sterilisierbar (CIP)

Anwendungsbereich

Druckluft- und Gasversorgung, Mess-, Steuer- und Regeltechnik in:

- Anlagenbau
- Medizintechnik, Chemie und Pharma
- Nahrungsmittel- und Getränkeindustrie

Handhabung

Einkuppeln

Stecknippel in Kupplung eindrücken bis er hörbar einrastet.

Auskuppeln

Durch Linksdrehung des Auslöserings wird der Stecknippel ausgekuppelt, jedoch von der Sicherheitsklinke zurückgehalten, bis der Schlauch entlüftet ist. Erst nach Rechtsdrehung des Auslöserings wird der Stecknippel freigegeben.

- FR En bref**
- Désaccouplement en 2 temps Forme compacte
 - Maniement simple et sans effort
 - Durée de vie élevée – entretien minime
 - Stérilisable (CIP)

Domaine d'application

Alimentation en gaz et en air comprimé, équipement de mesure, de pilotage, de réglage et d'automatisme par ex.:

- Moyens de production
- Technique médicale, chimie et pharmacie
- Industrie alimentaire et des boissons

Manipulation

Accouplement

Introduire l'about de raccordement dans le coupleur jusqu'au déclic audible.

Désaccouplement

Un mouvement à gauche de la bague de déclenchement dégage l'about de raccordement retenu par le cliquet de sécurité jusqu'à ce que le tuyau soit purgé. En tournant la bague de déclenchement vers la droite l'about de raccordement sera entièrement délogé.

- NL In een oogopslag**
- 2-staps ontkoppeling
 - Eenvoudig en zonder moeite te bedienen
 - Duurzaam – onderhoudsarm
 - Steriliseerbaar (CIP)

Toepassingsgebied

Perslucht- en gasvoorzieningen, meet- en regelsystemen:

- Installatiebouw
- Medische techniek, chemie en farmacie
- Voedsel- en drankenindustrie

Gebruik

Koppelen

Druk de insteeknippel in de koppeling totdat er hoorbaar een verbinding wordt gemaakt.

Ontkoppelen

De insteeknippel kan worden losgekoppeld door de ontkoppelingring naar links te draaien. De insteeknippel wordt door de borggrendel tegengehouden, totdat de slang is ontluft. De insteeknippel kan alleen worden ontkoppeld door de ontkoppelingring naar rechts te draaien.

Operating Pressure	Betriebsdruck	Pression de service	Werkdruk
<ul style="list-style-type: none"> • Up to 25 bar, Vacuum till 100 mbar • connection/disconnection to max. 15 bar 	<ul style="list-style-type: none"> • Bis 25 bar, techn. Vakuum bis 100 mbar • ein-/auskuppeln bis max. 15 bar 	<ul style="list-style-type: none"> • Jusqu'à 25 bar, Vide technique jusqu'à 100 mbar • accouplement/désaccouplement jusqu'à 15 bar max 	<ul style="list-style-type: none"> • tot 25 bar, 100 mbar Vacuüm • aan- en afkoppelen tot max. 15 bar

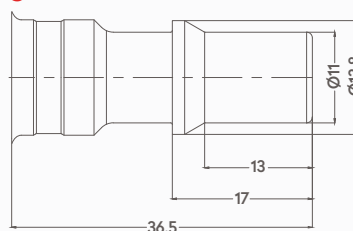
Options

FFKM FDA EPDM STEEL



-20° to + 200°C (FPM)
+5° to + 392°F

Plug Profile E1

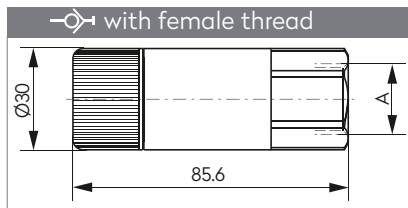


Compatible with

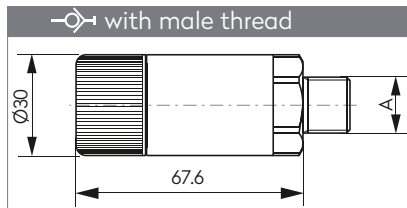
TST 107.08
Swing Coupling Serie E1



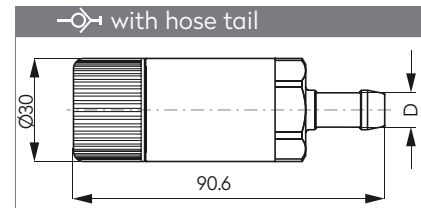
QUICK ACTION COUPLING SCHNELLVERSCHLUSS-KUPPLUNG



A	Steel
G1/4	303 00 300
G3/8	303 00 603
NPT3/8	303 00 605
G1/2	303 00 604
NPT1/2	303 00 606

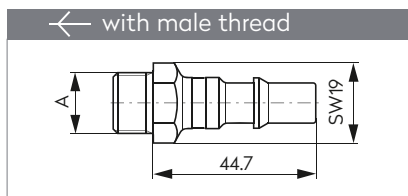


A	Steel
G3/8	303 00 607
NPT3/8	303 00 609
G1/2	303 00 608
NPT1/2	303 00 610

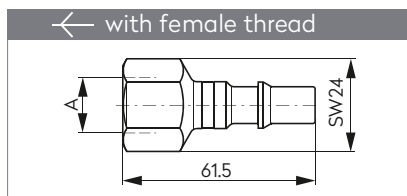


D	Steel
8 mm 5/16"	303 00 611
10 mm 3/8"	303 00 612
13 mm 1/2"	303 00 613
16 mm 5/8"	303 00 614

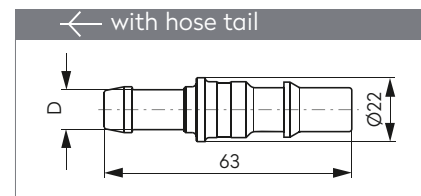
PLUG STECKNIPPEL



A	Steel
G1/4	355 00 090
NPT1/4	355 00 092
G3/8	355 00 091
NPT3/8	355 00 093

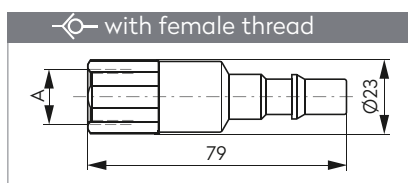


A	Steel
G1/4	355 00 088
NPT1/4	355 00 094
G3/8	355 00 089
NPT3/8	355 00 095
NPT1/2	355 00 359

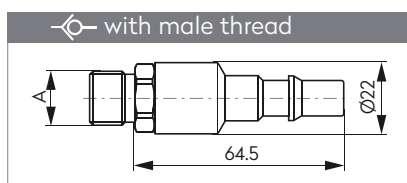


D	Steel
8 mm 5/16"	355 00 096
10 mm 3/8"	355 00 097
13 mm 1/2"	355 00 098
16 mm 5/8"	355 00 099

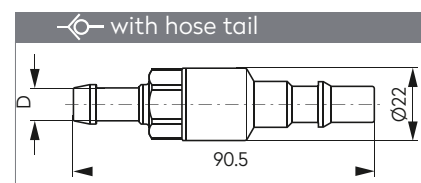
PLUG WITH CHECK VALVE VERSCHLUSSNIPPEL



A	Steel
G3/8	353 00 100
NPT3/8	353 00 314



A	Steel
G3/8	353 00 102
NPT3/8	353 00 315



D	Steel
10 mm 3/8"	353 00 104
13 mm 1/2"	353 00 106